

---

## MOSEL – MIT ALLEN SINNEN

In unzähligen Schleifen windet sich die Mosel durch eine spektakuläre Natur- und Weinlandschaft und bietet genussvolle Reisemomente und intensive Kulturerlebnisse. Unter dem Motto "Mosel - mit allen Sinnen" präsentiert sich die Ferienregion Mosel-Saar als nachhaltige Genuss- und Erlebnisregion. Wandern und Radfahren entlang von Moselsteig, Seitensprüngen und Premiumradwegen wie dem Mosel-Radweg kombiniert mit Wein, Kulinarik und Kultur bieten ein intensives, nachhaltiges Reiseerlebnis.

Moselquelle:	Col de Bussang in den französischen Vogesen
Mündung:	Deutsche Eck in Koblenz
Länge:	545 Kilometer: 317 km in Frankreich, 36 km (Staatsgrenze zwischen Luxemburg und Deutschland), 192 km in Rheinland-Pfalz
Gefälle:	676 Meter
Klima:	8°-10° Celsius Jahrestemperatur

## Gebietskulisse Mosel – Faszination Urlaub

Deutsches Flusstal der Mosel, rheinland-pfälzischer Teil der Saar und Ruwertal

Fläche der touristischen

Destination:	1.378 qkm
Bundesland	Rheinland-Pfalz
Landkreise (Anteile)	4 (Trier-Saarburg, Bernkastel-Wittlich, Cochem-Zell, Mayen-Koblenz)
Städte und Gemeinden	132
Kurorte:	1 (Bad Wildstein/Traben-Trarbach)
Moselbrücken:	51 Moselbrücken zwischen Perl und Koblenz, darunter auch die Eisenbahnbrücken (Pfalzel, Konz), die aber auch für Fußgänger und Radfahrer nutzbar sind, Moselweit: 107
Einwohner:	~350.000

## ÖPNV

Bahnstrecken:	5 (Koblenz-Trier-Luxemburg-Saarbrücken-Perl, Bullay-Traben-Trarbach)
Buslinien:	RMV, VRT, Radbusse

**Autobahnen** A61, A1/48, A62, B50 neu (Hochmoselbrücke)

**Flughäfen** Luxemburg, Frankfurt, Flughafen Hahn

---

Für weitere Informationen und Bildmaterial wenden Sie sich bitte an:

Christiane Heinen · Presse- und Öffentlichkeitsarbeit · Mosellandtouristik GmbH · Kordelweg 1 · 54470 Bernkastel-Kues · Tel. 06531-9733 44 · [heinen.c@mosellandtouristik.de](mailto:heinen.c@mosellandtouristik.de) · [www.visitmosel.de](http://www.visitmosel.de) · [www.facebook.com/moselland](https://www.facebook.com/moselland) · [www.instagram.com/visitmosel](https://www.instagram.com/visitmosel)

### Gästestatistik 2024

Ankünfte: 2.005.516  
 Übernachtungen: 5.503.873  
 Ø Aufenthaltsdauer: 2,7 Tage

### Betriebsstatistik 2024

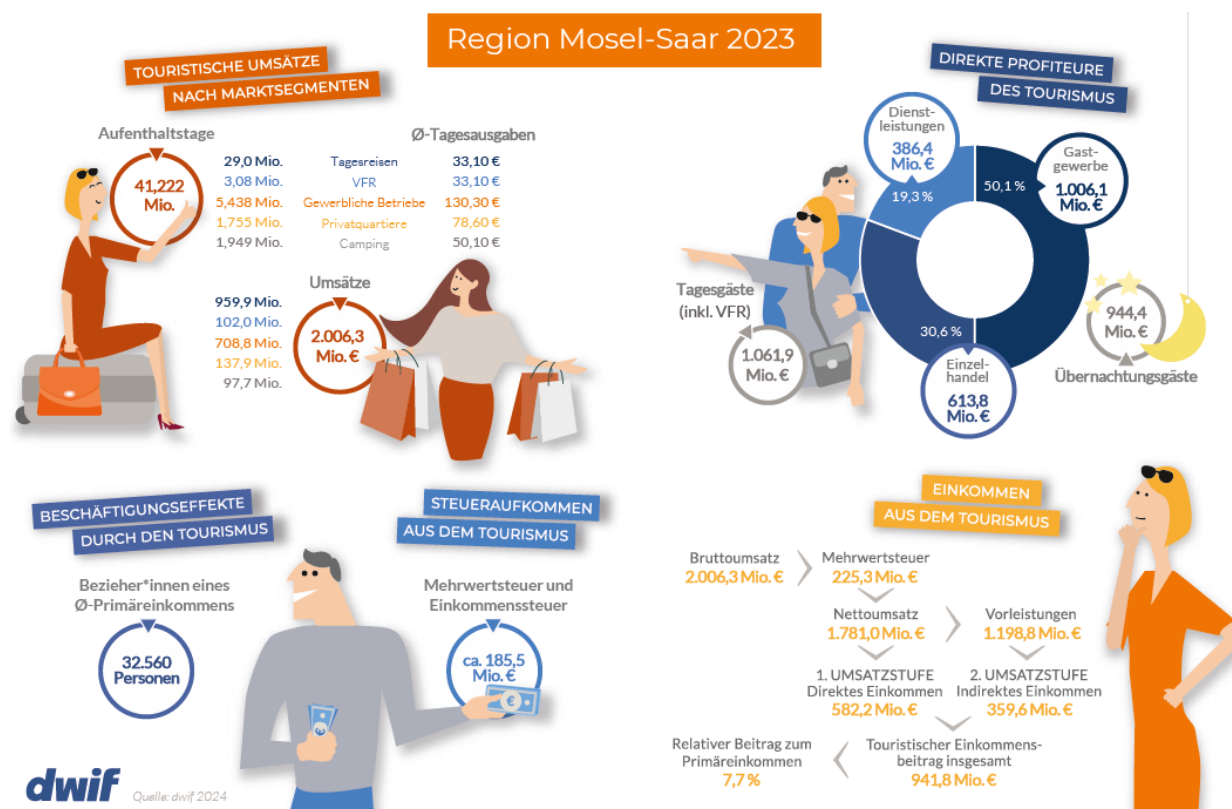
Betriebe: 856 (>10 Betten)  
 Betten: 58.718  
 Ø Bettenauslastung: 35,6 Prozent  
 Campingplätze: 76  
 Ferienanlagen: 4

### Wirtschaftsfaktor Tourismus (Wertschöpfungsstudie, DWIF 2023)

Bruttoumsatz: 2.006,3 Mrd. €.

Aufenthaltstage/Übernachtungen insg.: 41,22 Mio.

davon gewerbliche Betriebe: 9,142 Mio., Privatquartiere (< 10 Betten): 1,755 Mio., Camping und Reisemobiltourismus: 1,949 Millionen, Tagesausflüge: 29 Millionen, Übernachtungen (VFR): 3,08 Millionen



Für weitere Informationen und Bildmaterial wenden Sie sich bitte an:

Christiane Heinen · Presse- und Öffentlichkeitsarbeit · Mosellandtouristik GmbH · Kordelweg 1 · 54470 Berncastel-Kues · Tel. 06531-9733 44 · [heinen.c@mosellandtouristik.de](mailto:heinen.c@mosellandtouristik.de) · [www.visitmosel.de](http://www.visitmosel.de) · [www.facebook.com/moselland](https://www.facebook.com/moselland) · [www.instagram.com/visitmosel](https://www.instagram.com/visitmosel)

---

## Erlebnis „Wein“

### Weinanbaugebiet Mosel

Rebfläche: 8.443 ha Hektar bestockte Rebfläche

Betriebe: ca. 2850, davon 1.900 Betriebe mit eigener Weinabfüllung,  
110 Winzer mit Straußwirtschaft

Ø Größe: 3 ha

### Steil- und Terrassenlagen

Steillagen: >30 Grad Hangneigung: mit 3.400 ha Weinbergen (40%) in Steillagen. Damit ist das Weinanbaugebiet **Mosel das größte Steillagenweinanbaugebiet der Welt**

An der Mosel befindet sich der steilste Weinberg der Welt, der Calmont zwischen Bremm und Ediger-Eller, mit bis zu 68 Grad Hangneigung. In solchen Steilst- und Terrassenlagen ist die Pflege der Reben nur per Hand möglich und sehr zeitaufwändig.

Bereiche: 6

Großlagen: 19

Einzellagen: 500

Produktion: 90,5 Prozent Weißweine, davon 62,4 Prozent Riesling, 5.148 ha  
9,4 Prozent Rotweine

### Erntemenge/

Traubenmost: 781.930 hl, 2024: 510.240 hl, 2023: 688.000 hl, 2022: 714.000 hl

Informationen: [www.weinland-mosel.de](http://www.weinland-mosel.de)

### Weinarchitektur-Projekt Via mosel'

Das Weinarchitektur-Projekt Via mosel' (Start 2021) ist ein grenzüberschreitendes Angebot rund um den Weintourismus an der internationalen Mosel. Die Via Mosel' verbindet 64 Spitzen-Weingüter und über 30 Weindörfer in Frankreich, Luxemburg und Deutschland, die mit Top-Weinen, zeitgenössischer Architektur und reicher Weinbaugeschichte hervorstechen.

Jährliche Veranstaltung: **Großes Weinarchitekturwochenende Portes Ouvertes**. Im Jahr 2026: 4. & 5. April. Entlang der deutsch-luxemburgisch-französischen Mosel haben die Via mosel' Weingüter und Weinorte ihre Türen und Tore gleichermaßen für Wein- und Architekturliebhaber geöffnet. Neben Weinverkostungen erwartet diese ein vielfältiges weinarchitektonisches Rahmenprogramm: spannende Gebäudeführungen, Architektengespräche, Ausstellungen, Quiz, Bauherrengeschichten

Informationen: [www.viamosel.com](http://www.viamosel.com)

---

### Für weitere Informationen und Bildmaterial wenden Sie sich bitte an:

Christiane Heinen · Presse- und Öffentlichkeitsarbeit · Mosellandtouristik GmbH · Kordelweg 1 ·  
54470 Berncastel-Kues · Tel. 06531-9733 44 · [heinen.c@mosellandtouristik.de](mailto:heinen.c@mosellandtouristik.de) · [www.visitmosel.de](http://www.visitmosel.de) · [www.facebook.com/moselland](https://www.facebook.com/moselland) ·  
[www.instagram.com/visitmosel](https://www.instagram.com/visitmosel)

---

## Erlebnis „Kultur“

### UNESCO

**Welterbestätten:** 9 (Seit September 1985: Römische Baudenkmäler, Dom und Liebfrauenkirche in Trier)

**40 Jahre antikes UNESCO-Weltkulturerbe in Trier**

Trier feiert 40 Jahre UNESCO-Welterbe mit abwechslungsreichem Veranstaltungsprogramm

**„Straßen der Römer“:** Regionen übergreifendes touristisches Netzwerk

Stationen: 78

an der Mosel: 36

Informationen: [www.strassen-der-roemer.eu](http://www.strassen-der-roemer.eu)

**Sucellus-Jahr: Großes Jubiläumsfest am 27. und 28. Juni 2026 in Kinheim zur Auffindung der Sucellus-Statue (1976) vor 50 Jahren**

### Moselmusikfestival 2026 (seit 1985):

Seit mehr als vier Jahrzehnten sorgt das größte Musikfestival seiner Art in Rheinland-Pfalz in jedem Sommer für berührende Musik- und Genussmomente. Renommiertere Orchester und Ensembles präsentieren ein so vielfältiges wie hochkarätiges Klassik-Programm, das mit einer weiteren feinen Auswahl an internationalen Künstler\*innen aus den Bereichen Jazz, Folk und Weltmusik die facettenreiche Bandbreite des Festivals widerspiegelt.

Zeitraum: 23. Juli bis 3. Oktober 2026

Anzahl Konzerte: > 40 Konzerte zwischen Luxemburg und Koblenz

Spielstätten: außergewöhnliche Spielstätten entlang der Mosel und herausragende Künstler\*innen von Weltrang

Programm: [www.moselmusikfestival.de](http://www.moselmusikfestival.de)

### Burgen und

**Burgruinen:** 13 (z.B. Burg Eltz, Reichsburg Cochem)

### ARGO:

Mithilfe dieser App lassen sich an verschiedenen Orten 3D-Rekonstruktion von historischen Gebäuden oder archäologischen Funden abrufen, die in Echtzeit in die reale Umgebung eingebettet werden und um die man sogar herumgehen kann, [www.ar-route.eu](http://www.ar-route.eu)

---

## Erlebnis „Wandern“

<b>Moselsteig:</b>	365 Kilometer
<b>Etappen:</b>	24
<b>Eröffnung:</b>	12. April 2014
<b>Auszeichnungen:</b>	Deutschlands schönster Wanderweg 2016 Qualitätsweg Wanderbares Deutschland Leading Quality Trail – Best of Europe
<b>Partnerwege:</b>	36 <a href="https://www.visitmosel.de/wandern/moselsteig-partnerwege">https://www.visitmosel.de/wandern/moselsteig-partnerwege</a>
<b>„Wanderbares Deutschland“:</b>	30 Wandergastgeber
<b>Wüschelrouten:</b>	Das jährliche Moselsteig Wanderevent Ende Oktober/Anfang November werden kulinarische Touren am Moselsteig und seinen Partnerwegen angeboten.

**Mosel.Erlebnis.Route:** 52 Themen- und Kulturwege

## Erlebnis „Radfahren“

<b>Radfernwege:</b>	2 (Mosel-Radweg & Saar-Radweg)
<b>Themenrouten:</b>	8
<b>Bett + Bike Gastgeber:</b>	>100 (2024: 123 Betriebe)

**Mosel Radweg:** 248 Kilometer (Perl – Koblenz)  
Die ADFC Vier-Sterne Qualitätsradroute ist seit 2019 mit 40 landschaftlichen und kulturellen Lauschpunkten ausgestattet (E, D, NL)

Digitale Angebote und Informationen: [Audiotour „Lauschpunkte am Mosel-Radweg“:](#)  
[-Interaktiver Tourenplaner](#)

**Saar Radweg:** 25 Kilometer, Länge insgesamt: 118 Kilometer

Digitale Angebote und Informationen: [Audiotour „Lauschpunkte am Saar-Radweg“](#)  
Der Saar-Radweg wurde mit 16 Lauschpunkten ausgestattet. Die komplette Lauschtour erstreckt sich vom Saarbrücker Stadtteil St. Arnual bis zum rheinland-pfälzischen Konz, wo die Saar in die Mosel fließt.

**Autofreie Erlebnistage:** 2 – Saar Pedal (3. Sonntag im Mai) und Raderlebnis Salm (letzter Sonntag im September)

---

**Für weitere Informationen und Bildmaterial wenden Sie sich bitte an:**

Christiane Heinen · Presse- und Öffentlichkeitsarbeit · Mosellandtouristik GmbH · Kordelweg 1 ·  
54470 Berncastel-Kues · Tel. 06531-9733 44 · [heinen.c@mosellandtouristik.de](mailto:heinen.c@mosellandtouristik.de) · [www.visitmosel.de](http://www.visitmosel.de) · [www.facebook.com/moselland](https://www.facebook.com/moselland) ·  
[www.instagram.com/visitmosel](https://www.instagram.com/visitmosel)

---

## Erlebnis „Wassersport“

<b>Mosel-Schiffahrtsstraße:</b>	seit 1964 von Metz bis Koblenz
Moselschleusen:	14, davon 10 an der deutschen Mosel
Sportboothäfen:	15
Bootsverleih:	5
Hausboote, Yachtcharter:	3
Fährbetriebe:	8

<b>Wasserwanderroute Mosel:</b>	217 Kilometer
Ein- und Ausstiegstellen:	58
Rudervereine:	12
Kanuvermietungen:	11
Wasserski & Co:	9

<b>Fahrgast-Schiffahrt:</b>	<a href="http://www.moselrundfahrten.de">www.moselrundfahrten.de</a>
Ein und Ausstiegsstellen:	65

<b>Römerweinschiff</b>	<a href="#">Stella Noviomagi</a>
------------------------	----------------------------------

## Pressekontakt

Mosellandtouristik GmbH  
Christiane Heinen  
Kordelweg 1  
54470 Bernkastel-Kues  
Tel.: +49 (0)6531-9733-44  
[heinen.c@mosellandtouristik.de](mailto:heinen.c@mosellandtouristik.de)  
<https://rlp.tourismusnetzwerk.info/mosel/>  
[www.visitmosel.de/services/presse](http://www.visitmosel.de/services/presse)

---

## Für weitere Informationen und Bildmaterial wenden Sie sich bitte an:

Christiane Heinen · Presse- und Öffentlichkeitsarbeit · Mosellandtouristik GmbH · Kordelweg 1 ·  
54470 Bernkastel-Kues · Tel. 06531-9733 44 · [heinen.c@mosellandtouristik.de](mailto:heinen.c@mosellandtouristik.de) · [www.visitmosel.de](http://www.visitmosel.de) · [www.facebook.com/moselland](https://www.facebook.com/moselland) ·  
[www.instagram.com/visitmosel](https://www.instagram.com/visitmosel)

---

## Touristische Informationen

**Mosellandtouristik GmbH**, Kordelweg 1, 54470 Bernkastel-Kues, Tel. 06531-9733-0,  
[info@mosellandtouristik.de](mailto:info@mosellandtouristik.de), [www.visitmosel.de](http://www.visitmosel.de)  
[Facebook](#) und [Instagram](#)

## Broschüren

**Meine Moselreise. #visitmosel** | enthält inspirative Kurzinfos rund um die Themen Wein, Kulinarik und Kultur im Moselland sowie Tourentipps und Highlight-Veranstaltungen. Die Broschüre erscheint in den Sprachfassungen Englisch und Deutsch.

**Meine Radreise. #moselradweg** | gibt Kurzinfos zu Radrouten im Moselland und erscheint in deutscher Sprachfassung.

**Wandern auf dem Moselsteig. #moselsteig** | enthält eine Beschreibung aller 24 Moselsteig-Etappen, Informationen zur Wegweisung und Markierung sowie ausgewählte Arrangements.

**Freizeit- und Erlebniskarte. #visitmosel** | enthält einen Überblick über Freizeitmöglichkeiten und Ausflugsziele kompakt auf einen Blick, inklusive Rad- und Wanderwege, Sehenswürdigkeiten mit Fotos und Infotext.

**Salve auf den Straßen der Römer** enthält Reportagen und Ausflugtipps rund um das Projekt „Straßen der Römer“ mit einer Übersicht aller Stationen.

## Bewegte Bilder

MOSEL - Abenteuer für Familien: [https://youtu.be/iM-P\\_lcoNg](https://youtu.be/iM-P_lcoNg)

MOSEL - Genussvolle Radmomente am Fluss: <https://youtu.be/9IIZ77A00I0>

MOSEL – Moselsteig. Dein Weg, mehr zu erleben.: [https://youtu.be/XkNwSaM\\_ZLU](https://youtu.be/XkNwSaM_ZLU)

MOSEL - Faszinierende Städte am Fluss: <https://youtu.be/lyf5oK7c7uM>

---

## Für weitere Informationen und Bildmaterial wenden Sie sich bitte an:

Christiane Heinen · Presse- und Öffentlichkeitsarbeit · Mosellandtouristik GmbH · Kordelweg 1 ·  
54470 Bernkastel-Kues · Tel. 06531-9733 44 · [heinen.c@mosellandtouristik.de](mailto:heinen.c@mosellandtouristik.de) · [www.visitmosel.de](http://www.visitmosel.de) · [www.facebook.com/moselland](https://www.facebook.com/moselland) ·  
[www.instagram.com/visitmosel](https://www.instagram.com/visitmosel)